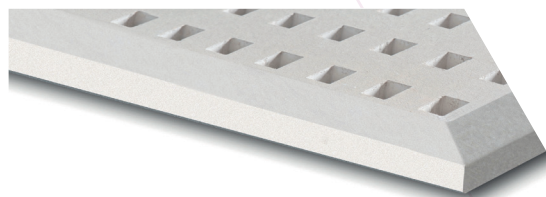


Gipsplaten

Createx



Omschrijving

Siniat CREATEX is een akoestische gipsplaat voor plafonds. De plaat bestaat uit een gipskern en is bekleed met wit geprimeerd papier. Daarnaast zijn ook alle randen reeds geprimeerd. De platen zijn ontworpen als een esthetisch element in het interieurontwerp, dat zorgt voor geluidsabsorptie en draagt zo bij aan het akoestisch comfort. De rugzijde van de plaat is voorzien van een wit of zwart vlies voor een verbeterde ruimteakoestiek. Deze gipsplaat is beschikbaar met verschillende perforatietypes (rond of vierkant) en -patronen (vierkant of willekeurig) die de perforatiegraad (%) van de plaat en bijgevolg haar absorptiewaarde (α_w) bepalen. Samen met de hoogte van het plenum en de aangebrachte isolatie in het plenum bepaalt de akoestische absorptiewaarde het akoestisch comfort van de ruimte. CREATEX platen hebben een speciale V-kantafwerking zodat zij eenvoudig tegen elkaar gemonteerd kunnen worden en de perforaties zich automatisch op de juiste onderlinge afstand (doorlopend patroon) bevinden.

Normen, certificaten en reglementeringen

Onderwerp	Toleranties
Norm	NEN EN 14190: 2014 – Gipsplaten die verdere bewerking hebben ondergaan
Type volgens de norm	Basis gipsplaat type D volgens NEN EN 520+A1: 2009 – Gipsplaten
Brandreactieklasse	A2-s1, d0
DOP	20190419-21

Voordelen

- Snel en eenvoudig te plaatsen - automatisch doorlopend perforatiepatroon dankzij V-kantafwerking.
- Esthetische afwerking plafond - bekleed met wit geprimeerd papier.
- Geschikt voor nieuwbouw en renovatie.
- Geschikt voor plafonds in ruimtes met akoestische absorptie-eisen - verschillende akoestische absorptiewaarden (α_w) mogelijk in functie van de perforatiegraad (%), bepaald door perforatietype (rond of vierkant) en perforatiepatroon (vierkant, versprongen of willekeurig).

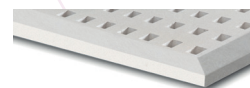
Technische kenmerken

Dikte	12.5
Kleur zichtzijde	wit
Brandreactieklasse volgens NEN EN 13501-1	A2-s1, d0
Warmtegeleidbaarheid, λ	nvt
Toleranties	
• Dikte (mm)	$\pm 0,5$ mm
• Breedte (mm)	0/-5 mm
• Lengte (mm)	0/-4 mm
Soort perforatie	α_w (max. met/zonder minerale wol) ¹
8/18 C	0,85/0,70
12/25 C	0,75/0,90
8/18 C	0,85/0,70
12/25 C	0,75/0,90
8/18 R	0,70/0,70
12/25 R	0,70/0,85
6/18 R	0,55/0,60
8/18 R	0,70/0,70
8/15/20 S	0,55/0,60
8/15/20 S	0,55/0,60
12/20/35 S	0,45/0,50

¹ Absorptiewaarde is afhankelijk van de gebruikte isolatie en de hoogte van het plenum.

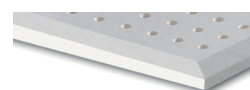
Afmetingen en verpakking

Vierkant perforatiepatroon - vierkante perforaties



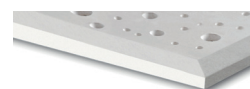
Soort perforatie	Kant	Kleur vlies	Dikte (mm)	Breedte (mm)	Lengte (mm)	Aantal per pallet	Artikelcode
8/18 C	V	zwart	12.5	1200	1988	30	167138
12/25 C	V	zwart	12.5	1200	2000	30	167141
8/18 C	V	wit	12.5	1200	1988	30	167137
12/25 C	V	wit	12.5	1200	2000	30	167139

Vierkant perforatiepatroon - ronde perforaties



Soort perforatie	Kant	Kleur vlies	Dikte (mm)	Breedte (mm)	Lengte (mm)	Aantal per pallet	Artikelcode
8/18 R	V	zwart	12.5	1200	1988	30	167067
12/25 R	V	zwart	12.5	1200	2000	30	167069
6/18 R	V	wit	12.5	1200	1988	30	167064
8/18 R	V	wit	12.5	1200	1988	30	167066

Willekeurig perforatiepatroon - ronde perforaties



Soort perforatie	Kant	Kleur vlies	Dikte (mm)	Breedte (mm)	Lengte (mm)	Aantal per pallet	Artikelcode
8/15/20 S	V	wit	12.5	1200	1950	30	167143
8/15/20 S	V	zwart	12.5	1200	1950	30	167144
12/20/35 S	V	zwart	12.5	1200	1800	30	167150