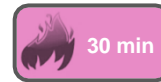


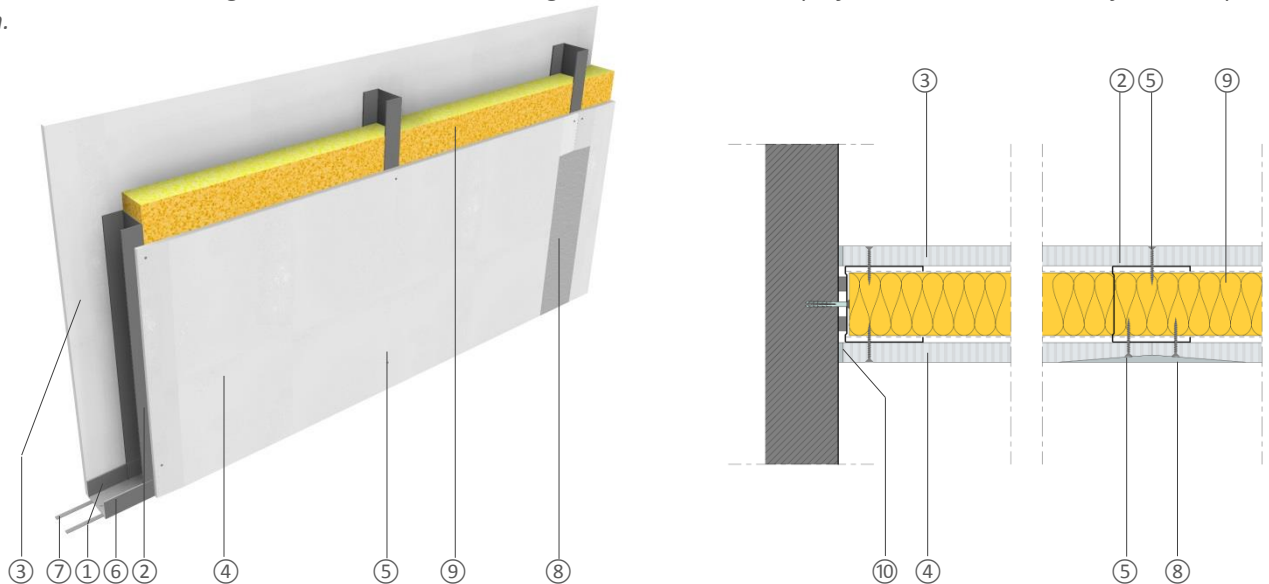
# SYSTEEM INFORMATIE

## Scheidingswand E-11-40-70PD+MW30



### Omschrijving

Een lichte, onbelaste scheidingswand bestaande uit een geraamte in metalen profielen met aan beide zijden één plaat gipskarton.



### Opbouw

- ① Siniat horizontaal profiel enkel UW 40
- ② Siniat verticaal profiel enkel CW 40 h.o.h. 600mm
- ③ 15mm PreDeco gipskartonplaat
- ④ 15mm PreDeco gipskartonplaat
- ⑤ Siniat schroeven; zichtlaag 25mm h.o.h. 250mm
- ⑥ Bevestiging aan constructie h.o.h. max. 800mm
- ⑦ Siniat akoestische band
- ⑧ Siniat voegproducten
- ⑨ Minerale wol 30mm
- ⑩ Kitwerk + Siniat voegwerk / Brandwerend afkitten\*

KOMO-attest:  
K44945

### Systeemprestaties

E-11-40-70PD+MW30	Wanddikte [mm]	Spouwbreedte [mm]	Nominaal gewicht [kg/m <sup>2</sup> wand]
	70	40	28
Max. wandhoogte in koude toestand	Toepassingsgebied I [mm]		Toepassingsgebied II [mm]
	2800		n.v.t.
Brandweerstand	Prestatie		Max. wandhoogte [mm]
	EI30*		2600
Luchtgeluidsisolatie	R <sub>w</sub> (C;C <sub>tr</sub> )		
	42(-2;-7) dBdB*		

Voor alle andere aspecten betreffende onze producten en constructies verwijzen wij naar onze documentatie, rapporten en verwerkingsadviezen.

\*De vermelde voegafwerking is noodzakelijk om aan alle gestelde systeemprestaties gelijktijdig te voldoen, indien niet alle systeemprestaties noodzakelijk zijn kan van de vermelde voegafwerking afgeweken worden – neem hiervoor contact op met Siniat 0596-649 333.