

CASE STUDY: HOTEL VAN DER VALK

Tiel, Nederland

**Vernieuwing en
uitbreiding met oog op
eigentijds comfort
en luxe**



VOORNAAMSTE GEGEVENS EN SYSTEMEN:

Voornaamste gegevens

- **Opdrachtgever:** hotelgroep Van der Valk International
- **Soort project:** utiliteitsbouw (hotel)
- **Locatie:** Tiel, Nederland
- **Architect:** Hooper Architects, Oosterhout
- **Aannemer:** Dura Vermeer Rosmalen B.V.
- **Afbouwer:** Van de Wiel Complete Afbouw, Oisterwijk
- **Afgerond:** medio 2015

Producten

- LaDura Premium
- Prégysfeu-A1
- Novlam
- Hydro

SAMENVATTING VAN HET PROJECT

Van der Valk concern besloot om het bestaande hotel in Tiel een facelift te geven en tegelijk ook flink uit te breiden. Op die manier wil men tegemoet komen aan de huidige wensen van hotelgasten en zakenlui, én meer dan dat.

De grootste blikvanger hier is toch wel de toren van ruim 60 meter hoog die 15 verdiepingen telt.

Deze nieuwbouw biedt naast extra hotelkamers een restaurant met open keuken, vergader- en conferentiezalen en op de bovenste verdieping een indrukwekkende bar.

Ook kwam er een nieuwe hoofdentree, een nieuw casino en een wasstraat en werd het bestaande spa-complex grondig uitgebreid. Kortom: het gebouw is voorzien van alle comfort en luxe.



SPECIFICATIE

Voor dit project stonden naast 25.000m² standaardplaten van Siniat ook technische platen voorgeschreven.

Zo werd **LaDura Premium** toegepast, een bijzonder stootvaste gipskartonplaat die naast haar impactbestendige eigenschappen ook zeer hoog scoort op vlak van brandveiligheid, vochtwerendheid en geluidsisolatie. Allemaal kwaliteiten die zeer wenselijk zijn in diverse hotelruimtes.

Ook naar verwerking toe, biedt scheidingswanden met LaDura Premium **tal van voordelen**. Ze zijn licht en eenvoudig te monteren, en een gelijkwaardig alternatief voor zware, niet-dragende binnenwanden van massief metselwerk.

De montage betreft een volledig 'droge' handeling, op het afvoegen van de naden na. Na montage zijn de vlakke wandoppervlakken meteen klaar voor verdere afwerking. Een prettig voordeel van deze wanden is dat de spouw veel ruimte biedt voor het wegwerken van installaties, zonder dat er sleuven moeten worden gemaakt.



LaDura Premium

Prestaties



EXTREEM
IMPACTBESTENDIG



AKOESTISCH
ISOLEREND



VOCHTBESTENDIG



BRAND-
WEREND

= ZEER COMPLETE PLAAT

Case study

De scheidingswanden zijn snel en economisch te plaatsen en kunnen zeer eenvoudig weer worden gedemonteerd. Handig wanneer een ruimte opnieuw wordt ingedeeld of wanneer het gebruik van een gebouw een andere bestemming krijgt.

Een ander voordeel is dat het gewicht van de complete wandconstructie maximaal 61kg/m² bedraagt, waardoor ze op elke dragende vloerconstructie geplaatst kan worden.

Daar brandveiligheid ook een belangrijk gegeven is in hotels, werd er naast een gedeelte Novlam-platten (de meest toegepaste gipskartonplatten voor brandwerende constructies), ook gekozen voor de nog sterker presterende Prégysfeu-A1 plaat.

Prégysfeu-A1 is een 100% onbrandbare gipsplaat die in de klasse A1 valt volgens de nieuwe Europese normering. Ze heeft een grotere hardheid en sterkte dan standaard gipskartonplatten, maar is wel eenvoudig te monteren en af te werken als elke andere gipskartonplaat.



INSTALLATIEFASE

De renovatie- en uitbreidingswerken begonnen eind 2014, en in de tweede helft van 2015 werd het project opgeleverd. Door de korte bouwtijd was een goede samenwerking tussen de verschillende betrokken partijen vereist.

Siniat oplossingen kwamen in beeld bij aanvang van de afbouwfase in februari 2015.

Van de Wiel Complete Afbouw was onder meer verantwoordelijk voor het plaatsen van de systeemwanden- en plafonds van Siniat.

25000 m²

Totale oppervlakte van het hotelcomplex

40000 m²

Totaal aantal m² gipsplaten geplaatst in dit project



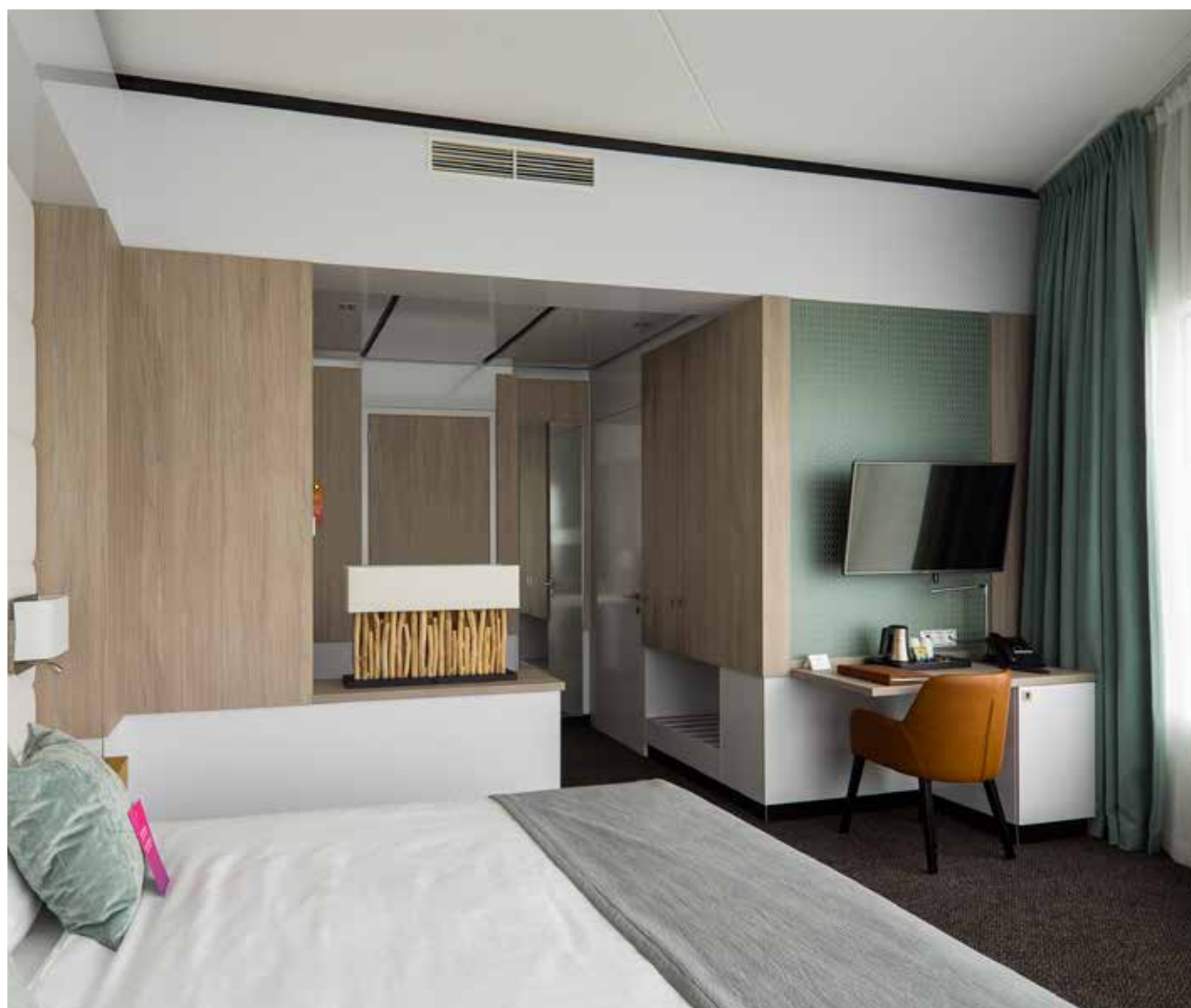
RESULTATEN EN IMPACT



Na de ingrijpende verbouwing aan het uiterlijk van het bestaande hotel, en de toevoeging van de nieuwe toren, is het van der Valk hotel langs de A15 in Tiel helemaal klaar om te voldoen aan de hedendaagse verwachtingen van hotelgasten.

Met deze uitbreiding werd voor zakenlui geïnvesteerd in een heus vergadercentrum, en kreeg het hotel 121 extra gastenkamers, variërend in luxe en grootte. Het bestaande restaurant met een half-open keuken en de loungebar werden verplaatst naar dezelfde zijde van het hotel en aan de nieuwe hoofdentree kwam een eveneens nieuw casino.

Tot slot werd op de bovenste etage een impressionante Skybar gecreëerd. Deze exclusieve locatie biedt een panoramisch, 360 graden uitzicht over de hele omgeving en is het hoogste gebouw van de regio.



SINIAT N.V. - Belgium
Bormstraat 24
BE-2830 Tiselt
www.siniat.be

SINIAT B.V. – the Netherlands
P.O. Box 45,
NL 9930 AA DELFZIJL
www.siniat.nl